



HTS Group s.r.l.  
Viale della Pace 40  
64023 Mosciano Sant'Angelo (TE)  
Tel. +39 085 80 89 032  
info@htsgroup.it  
[www.htsgroup.it](http://www.htsgroup.it)



wTrendy **TEAM**

Accessories Supply Chain Platform





## Dal Prototipo alla Logistica

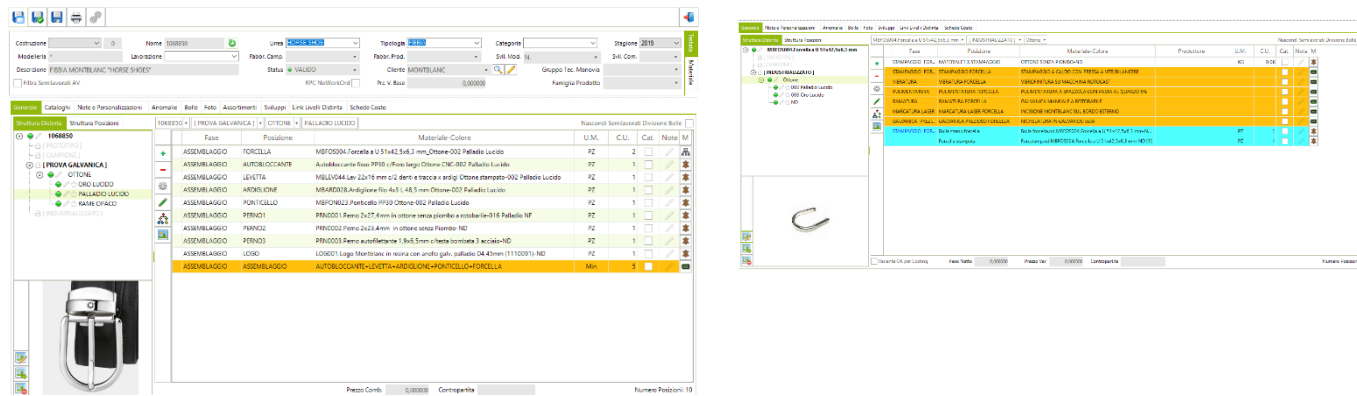
Tutto quello che serve per ottimizzare la vostra Produzione...

Per i fabbricanti di Accessori metallici e non che producono sia le proprie collezioni che i progetti dei propri clienti.

che hanno l'esigenza di uno strumento completo e flessibile, wTrendy Plus è un software altamente performante in grado di portare l'azienda ad un nuovo livello di efficienza produttiva.

Come:

- Usando un'interfaccia user friendly paragonabile all'uso di Excel.
- Grazie all'approccio innovativo al PDM (Product Data Management), che permette di creare i vostri piani delle collezioni, di pianificare le attività di modellazione e di pianificazione della produzione.
- Inserendo per la prima volta in assoluto il concetto del ciclo di vita del prodotto: di ogni modello e variante, vengono gestite le fasi di avanzamento dal prototipo, fino all'industrializzazione, tracciando tutte le modifiche e le variazioni, secondo il concetto del PLM (Product Lifecycle Management).
- Gestendo le distinte basi di ogni singolo particolare o componenti, tracciando per ciascuno il proprio ciclo di lavorazione.
- Con tante altre innovazioni rispetto ai software della concorrenza: Impossibile elencarle tutte!



## Integrazione della Supply Chain

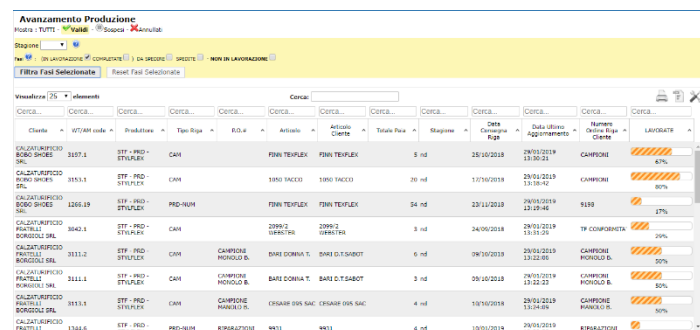
Sinonimo di efficienza e risparmio...

Per i Fornitori e Terzisti di componenti e accessori, (Stampaggio, Vibratura, Pulimentatura, Ramatura, Marcatura Laser, Galvanica Preziosa)

che hanno ancora tempi di produzione più ridotti, e specialità settoriali.

Come:

- Organizzare il lavoro con maggiore efficienza.
- Rispondere con sicurezza e in tempo reale ad ogni richiesta di informazione dei propri committenti, grazie all'integrazione della supply chain.
- Gestire in maniera automatica e senza errori, i flussi documentali tra il committente e il fornitore e tra il fornitore e il committente (Ordini Fornitori, Ordini di Lavorazione, DDT di c/Lavoro, DDT di reso c/Lavoro, Fatture)
- Rendere visibile al committente lo stato di avanzamento dei propri ordini attraverso l'interfaccia web responsive.



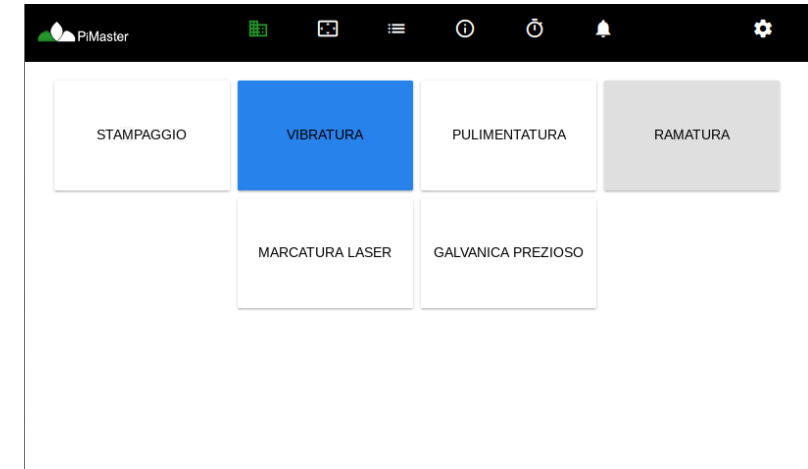
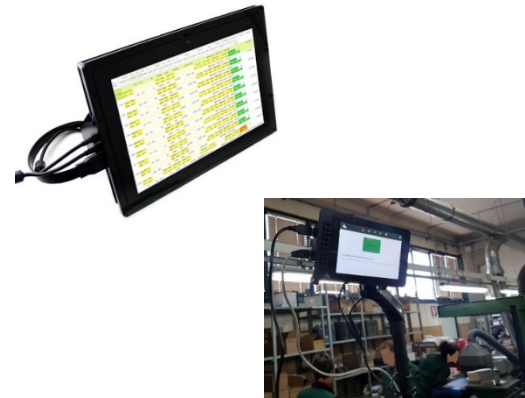
La "Visione" dei Centri di Lavoro grazie alle proprietà della Raspberry...

Per il controllo dei reparti Interni/Esterni dell'azienda

che hanno la necessità di aggiornare in real time gli avanzamenti della produzione, di rilevare i tempi delle lavorazioni, ma soprattutto di rilevare le non conformità qualitative del prodotto.

Come:

- Rilevando le Bolle di Lavorazione o i Cartellini, direttamente dai centri di lavoro (Manovre o Isole)
- Rilevando i tempi di lavorazione di ciascuna fase imputato alla singola bolla di lavorazione o cartellino
- Guidando l'operatore attraverso apposite "Check List" personalizzate per ciascuna fase o operazione
- Gestendo le schede di non conformità per ciascuna fase o operazione



## Industria 4.0

Non tutti sanno che...

Dal 2017 lo Stato Italiano ha concesso la possibilità di scaricare i costi relativi agli investimenti fatti sui macchinari, i quali devono essere interconnessi al sistema azienda.

Questa concessione fiscale, passa sotto il nome di Iper Ammortamento.

I Produttori dei vari macchinari, si sono adoperati per rendere i loro prodotti "Compatibili" con gli standard Industria 4.0, creando le interfacce di collegamento sulla rete aziendale, il presidio del macchinario da remoto, e la possibilità di acquisire i Part Program (programmi di lavoro macchina) e/o di esportare alcuni dati relativi alla produzione.

Questa caratteristica, **non è sufficiente**, a sostenere una valida **Perizia Giurata**, necessaria per la richiesta dell'Iper Ammortamento!

I macchinari devono **assolutamente** scambiare i dati fondamentali, con il gestionale di produzione aziendale.

wTrendy Team s.r.l. è stata una delle poche aziende, che ha sin da subito investito nella realizzazione di progetti di interconnessione, con i maggiori produttori di macchinari per Calzaturifici, Suolifici, Solettifici, Tacchifici,, creando un apposito modulo **MES (Manufacturing Execution System)**, denominato **wTrendy CIM 4.0**

